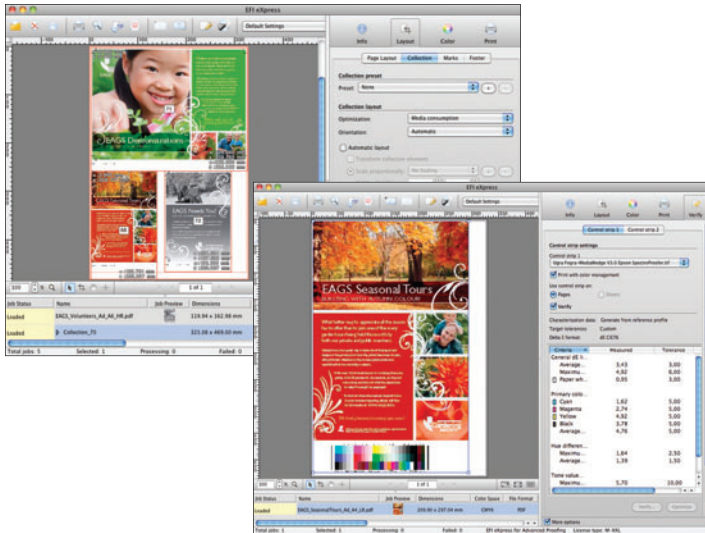


# EFI™ Fiery eXpress 4.5 y Xerox® Phaser® 7800



Para los profesionales de las artes gráficas y del color, generar pruebas en las que visualizar las características finales de la impresión es una tarea esencial. Tanto si necesita de validación de alta calidad o de impresiones de fotos en alta resolución, la impresora en color Phaser 7800 y Fiery eXpress 4.5 para Xerox constituyen un gran sistema de impresión de pruebas en color asequible.

## Fiery eXpress 4.5 for Xerox

eXpress es un sistema de alta calidad para impresión de pruebas y para validación, sencillo de usar tanto para usuarios principiantes como expertos, y permite a los profesionales centrarse en lo importante: en ser creativos.

- **Facilidad de uso incomparable.** Gracias al asistente de configuración de Fiery eXpress, a los ajustes predefinidos de gestión de color, bandas gráficas de control y simulaciones de color directo, está lista para usar nada más instalarla. El acceso cliente se realiza a través de Unidriver, que quita la complejidad del RIP ofreciendo una interfaz gráfica sencilla de impresora. El acceso a eXpress es tan sencillo como en una impresora de oficina.
- **Satisfacción desde el primer instante.** Ofrece la mejor calidad y precisión de color nada más instalarla, sin necesidad de conocimientos avanzados de ninguna aplicación avanzada de artes gráficas (Adobe CD, Quark, etcétera).
- **Gestión de color con todas las funciones.** Fiery eXpress es totalmente compatible con ICC e incluye ajustes predefinidos para pruebas, fotografías y producción. Además, los usuarios pueden configurar su propio ajuste predefinido de color.
- **Resultados de impresión predecibles.** Gracias a la compatibilidad de serie con PDF (Adobe® PDF Print Engine) y con Adobe® PostScript® 3™ garantizan que el proceso rip de los archivos PDF/X, PS y EPS es correcto y preciso.
- **Producción bien ajustada.** Entre sus potentes herramientas de producción están las colecciones, hojas de contactos y varias opciones de diseño, que aumentan la productividad y reducen el gasto de papel.
- **Óptimas simulaciones de colores directos.** La técnica de simulación de color directo hace que la gestión de colores directos resulte sencilla. Permite la personalización intuitiva de colores directos con un solo clic e incluye bibliotecas de colores directos de PANTONE, PANTONE Plus, DIC, HKS y Toyo.
- **La reimpresión, simplificada.** A diferencia de lo que ocurre con un controlador de impresora, la impresión en Fiery eXpress puede ponerse en espera, reimprimirse o volver a solicitarse en la ventana de trabajos, para poder trabajar con flexibilidad y a demanda. Los usuarios incluso pueden definir el número de copias y qué páginas quieren imprimir de un documento de varias páginas, y aplicar la nueva configuración de gestión de color.

# EFI™ Fiery eXpress 4.5 y Xerox® Phaser® 7800

- **Compatible con las últimas normas del sector.** Fiery eXpress 4.5 for Xerox incluye las últimas bandas gráficas de medios Ugra/Fogra (v2.2 & v3.0) y IDEAlliance ISO 12647-7 2009. Estas bandas de control pueden verificarse con un espectrofotómetro compatible de EFI y Xrite para pruebas de certificación.
- **Importante para los profesionales creativos actuales.** Compatible con todos los formatos de archivo y procesos de pruebas habituales, como TIFF, JPEG, JPEG 2000, RAW, PSD, ImageEPS e ImagePDF, EPS, PS, PDF, el formato de pruebas a distancia (RPF) y total compatibilidad EXIF con seguimiento de coordenadas GPS.
- **Compatible con los principales formatos.** Fiery eXpress puede trabajar en varias plataformas de estaciones de trabajo Mac OS X y Windows: Mac OS X 10.8, Windows Vista y Windows 7. Es independiente de los controladores de impresión y evita los problemas de impresión causados por las actualizaciones del controlador o del propio sistema operativo.
- **Siempre actualizado.** El actualizador integrado actualiza el software automáticamente con los últimos perfiles.



## Impresora en color Xerox® Phaser® 7800

La Phaser 7800 es una impresora en color A3 que ofrece toda la gama de opciones avanzadas que se demandan en entornos gráficos. Ahora, cualquier empresa que produzca grandes volúmenes de impresión en alta resolución, tales como las agencias de publicidad, estudios de diseño gráfico, empresas de comunicación y marketing, estudios fotográficos, producción de gráficos médicos, entre otros muchos, pueden llevar a cabo internamente algunos de los trabajos de impresión más importantes para su empresa, gracias a la imbatible tecnología vanguardista de la impresora de color Phaser 7800.

## Flujo de trabajo Fiery eXpress 4.5

### Sus fuentes:

- Carpetas automáticas (Mac/Windows)
- Impresora virtual (Mac/Windows)
- UniDriver (Mac/Windows)
- Cámara digital

### Fiery eXpress 4.5

Exportación de TIFF CMYK (manual)

Prueba de impresión (cuatricromía/multicolor)

Impresión de fotos (RGB/CMYK/multicolor)



Phaser 7800 con módulo de acabado profesional  
(requiere la instalación de un módulo de  
3 bandejas o una bandeja doble de gran capacidad)

Si desea más información, visite [www.xerox.com/office](http://www.xerox.com/office)